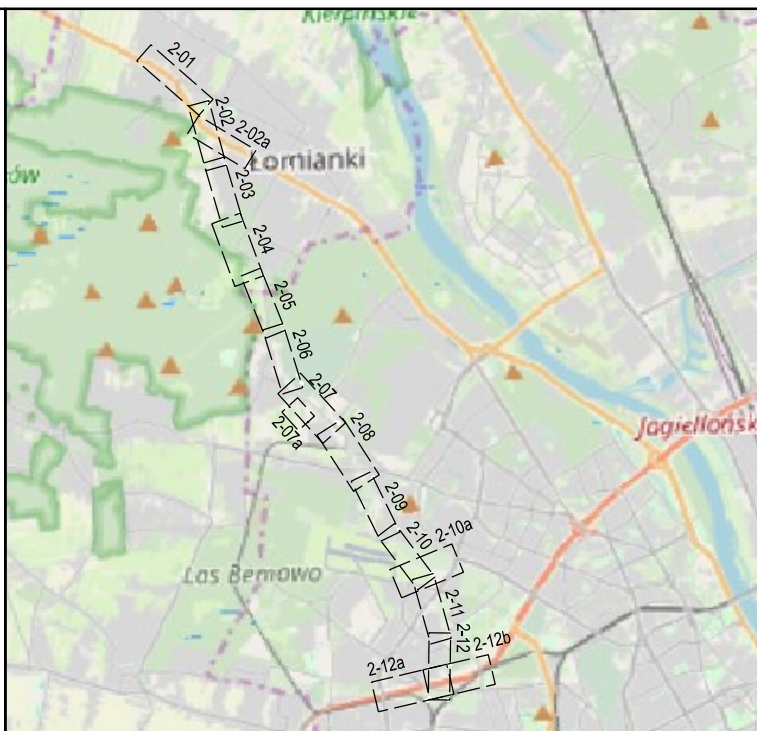


<p>Elementy stanu istniejącego</p> <ul style="list-style-type: none"> Granica obrębu Granica gminy Granica powiatu Stanowiska archeologiczne Zabytki wpisane do rejestru zabytków <p>Część geodezyjna</p> <ul style="list-style-type: none"> Granica istniejącej działki ewidencyjnej Numer istniejącej działki ewidencyjnej Projektowana linia rozgraniczająca inwestycji Projektowana linia rozgraniczająca dróg innych kategorii Projektowana linia ograniczenia w korzystaniu w celu budowy lub przebudowy sieci uzbrojenia terenu, budowy lub przebudowy innych dróg publicznych, budowy lub przebudowy zjazdów <p>Część drogowa</p> <ul style="list-style-type: none"> Projektowana oś drogi Krawężń projektowanej nawierzchni drogowej Krawężń projektowanego pobocza gruntowego Projektowane obrzeże Projektowany krawężnik betonowy Projektowany krawężnik kamienny Projektowana krawężń pasa technologicznego Projektowana skarpa Projektowane ogrodzenie drogi ekspresowej Rozbiórka nawierzchni <p>Odwodnienie drogowe</p> <ul style="list-style-type: none"> Projektowany rów drogowy Projektowany ściek trójkątny Projektowany ściek korytkowy Projektowany wpust <p>Powierzchnie zagospodarowania terenu</p> <ul style="list-style-type: none"> Nawierzchnia drogi - bitumiczna Nawierzchnia drogi - betonowa Utwardzenie terenu na potrzeby utrzymania Powierzchnia przejezdna Zatoka autobusowa Chodnik Droga dla rowerów Ciąg pieszko-rowerowy Wyspa nieprzejezdna Pas techniczny Pobocze Zatoka do kontroli pojazdów Zieleniec Zjazd indywidualny Zjazd publiczny 	<p>Część mostowa</p> <ul style="list-style-type: none"> WS - Wiadukt w ciągu drogi ekspresowej WD - Wiadukt drogowy T - Tunel drogowy KL - Kładka PP - Przejście pod drogą PZM - Przejście dla małych zwierząt i płazów P - Przepust melioracyjny <p>Organizacja ruchu</p> <ul style="list-style-type: none"> Bariera z prowadnicą kształtową jednostronna - N2 Bariera z prowadnicą kształtową jednostronna - H1 Bariera z prowadnicą kształtową jednostronna - H2 Bariera z prowadnicą kształtową - łatworozbieralna Bariera z prowadnicą kształtową obustronna Bariera betonowa - H1 Bariera betonowa - H2 Ostona energochłonna U-15a Konstrukcje wsparcze Balustrada U-11a Ogrodzenie U-12a Projektowane sygnalizatory <p>Odwodnienie</p> <ul style="list-style-type: none"> Projektowany przykanalik Projektowana kanalizacja deszczowa Projektowana kanalizacja deszczowa tłoczna Likwidowana kanalizacja deszczowa Rura ochronna na kanalizacji deszczowej Studnia kanalizacji deszczowej Przepompownia Studnia rozprężna Studnia jednowpadowa Studnia dwuwpadowa Separator substancji ropopochodnych Osadnik Zbiornik retencyjny Zbiornik retencyjny podziemny Projektowany przebieg cieku Likwidacja cieku <p>Część kubaturowa</p> <ul style="list-style-type: none"> Rozbiórka istniejącego budynku Rozbiórka istniejącej budowli niewykazanej na mapie do celów projektowych (np. domki na ROD) Przeniesienie kapliczki/ krzyża Rozbiórka obiektu małej architektury 	<p>Sieci sanitarne</p> <ul style="list-style-type: none"> Projektowany wodociąg na potrzeby ppoż. tuneli Pompownia wodociągowa na potrzeby ppoż. tuneli Zbiornik wodociągowy na potrzeby ppoż. tuneli Projektowany wodociąg Propozycja przebudowy wodociągu projektowanego w ramach oddzielnego opracowania Likwidacja sieci wodociągowej Rura ochronna na wodociągu Projektowany hydrant Miejsce poboru wody na potrzeby ppoż. tuneli Projektowana kanalizacja Likwidacja sieci kanalizacyjnej Rura ochronna na kanalizacji Studnia kanalizacyjna Komora kanalizacyjna Przekroczenie trasy S7 przy pomocy syfonu kanalizacyjnego na przewodzie D2500 "Wolumen" Miejsce zrzutu wody deszczowej z projektowanej kanalizacji Projektowany gazociąg niskiego ciśnienia Projektowany gazociąg średniego ciśnienia Projektowany gazociąg wysokiego ciśnienia Likwidacja gazociągu Rura ochronna na gazociągu Projektowana sieć ciepłownicza Likwidacja sieci ciepłowniczej Rura ochronna na sieci ciepłowniczej Projektowana sieć paliwowa Likwidacja sieci paliwowej Rura ochronna na sieci paliwowej <p>Część środowiskowa</p> <ul style="list-style-type: none"> Linia zajętości zgodnie z DŚU Projektowany ekran akustyczny Projektowane wyjście w ekranie Projektowana rezerwa pod ekran akustyczny Park narodowy Obszar Natura 2000 Obszar chronionego krajobrazu Granica otuliny 	<p>Część elektroenergetyczna</p> <ul style="list-style-type: none"> Projektowany kabel ziemny nN Projektowany kabel ziemny SN Projektowany kabel ziemny WN Projektowana linia napowietrzna nN Projektowana linia napowietrzna SN Projektowana linia napowietrzna WN Projektowana linia napowietrzna WN Projektowany słup oświetlenia drogowego Projektowany maszt oświetlenia drogowego Projektowany słup nN Projektowany słup SN Projektowany słup WN Projektowany słup EHV Projektowana tunelowa oprawa oświetleniowa Projektowana szafa oświetlenia drogowego Projektowane złącze kablowe Projektowane złącze kablowo-pomiarowe Projektowana mufa kablowa Projektowany agregat prądotwórczy Projektowana kontenerowa stacja transformatorowa Projektowany budynek techniczny tunelu Projektowany demontaż <p>Część teletechniczna</p> <ul style="list-style-type: none"> Projektowana kanalizacja kablowa Projektowana telekomunikacyjna linia napowietrzna Projektowany telekomunikacyjny kabel ziemny Projektowana studnia kablowa Projektowana mufa kablowa Projektowany słup telekomunikacyjny Projektowany demontaż <p>Zieleń</p> <ul style="list-style-type: none"> Zieleń izolacyjno ostonowa Zieleń przy zbiornikach Zieleń przy przejściach
--	--	---	--



Investor: **Skarb Państwa - Generalny Dyrektor Dróg Krajowych i Autostrad**
 Działający przez Generalną Dyrekcję Dróg Krajowych i Autostrad Oddział w Warszawie
 ul. Mińska 25
 03-808 Warszawa

Jednostka projektowa: **Value Engineering Sp. z o.o.**
 Aleja Krakowska 22A
 02-284 Warszawa

Nazwa inwestycji: **Elementy Koncepcji Programowej dla budowy drogi ekspresowej nr 7**
 na odcinku Kielpin - Trasa Armii Krajowej w Warszawie

Nazwa i adres obiektu budowlanego: **Droga ekspresowa nr 7 na odcinku Kielpin - Trasa Armii Krajowej w Warszawie**
 województwo mazowieckie; powiat: warszawski zachodni, Warszawa;
 gmina: Łomianki, Izabelin, Warszawa

Stadium: **KONCEPCJA PROGRAMOWA**

Opracowanie: **Elementy Koncepcji Programowej**
 Tom I/2 - Część ogólna - Część rysunkowa

Tytuł rysunku i arkusza: **Plan sytuacyjny**

Funkcja:	Imię i nazwisko:	Nr uprawnień - Specjalność:	Podpis:
Projektant	mgr inż. Grzegorz Holyś	MAZ/0348/IPWOD/08 - drogi	
Projektant	mgr inż. Michał Lorenz	MAZ/0658/IPBD/17 - drogi	
Projektant	mgr inż. Jakub Próchenko	MAZ/0025/IPBD/18 - drogi	
Projektant	mgr inż. Gerard Marczewski	MAZ/0127/POOM/09 - mosty	
Projektant	mgr inż. Anna Zbucka-Marczewska	MAZ/0027/IPWBM/16 - mosty	
Projektant	mgr inż. Marta Iwaniuk	MAZ/0394/POOS/13	
Projektant	inż. Łukasz Tomaszewski	MAZ/0213/IPWOS/11 - sanitarne	
Projektant	mgr inż. Piotr Dąbrowski	MAZ/0140/ZOOK/07 - melioracja	
Projektant	mgr inż. Artur Tuczański	E-250/89 - elektryka	
Projektant	Wojciech Grzesiak	266/2/94	

Data: 01.2021 Skala: 1:1000 Rewizja: 00 Numer rysunku i arkusza: **2-00**
 Kod rysunku: **S7KW_299_Syt_EKPI2-Rys2_000**